



PENGADILAN NEGERI BANTUL KELAS I B

Jl. Prof. Dr. SOEPOMO, S.H. No. 4 BANTUL – DIY 55711

Telp/Fax: 0274 – 367348, Situs: www.pn-bantul.go.id

Pos-el: surat@pn_bantul.go.id

MAKLUMAT PELAYANAN DISABILITAS PENGADILAN NEGERI BANTUL

Salah satu jenis layanan yang harus disediakan oleh lembaga layanan publik adalah layanan untuk para penyandang disabilitas. Di Pengadilan Negeri Bantul, fasilitas untuk para difabel di layanan peradilan telah disediakan berupa

- parkir khusus untuk difabel
- jalur khusus difabel
- kamar mandi untuk difabel
- kursi roda apabila ada yang membutuhkan kursi roda

fasilitas-fasilitas untuk para penyandang disabilitas tersebut merupakan bentuk maklumat pelayanan dalam bentuk pemberian sarana dan prasarana.

Berikut adalah maklumat pelayanan difabel berupa sarana dan prasarana disabilitas:



Parkir Khusus Difabel



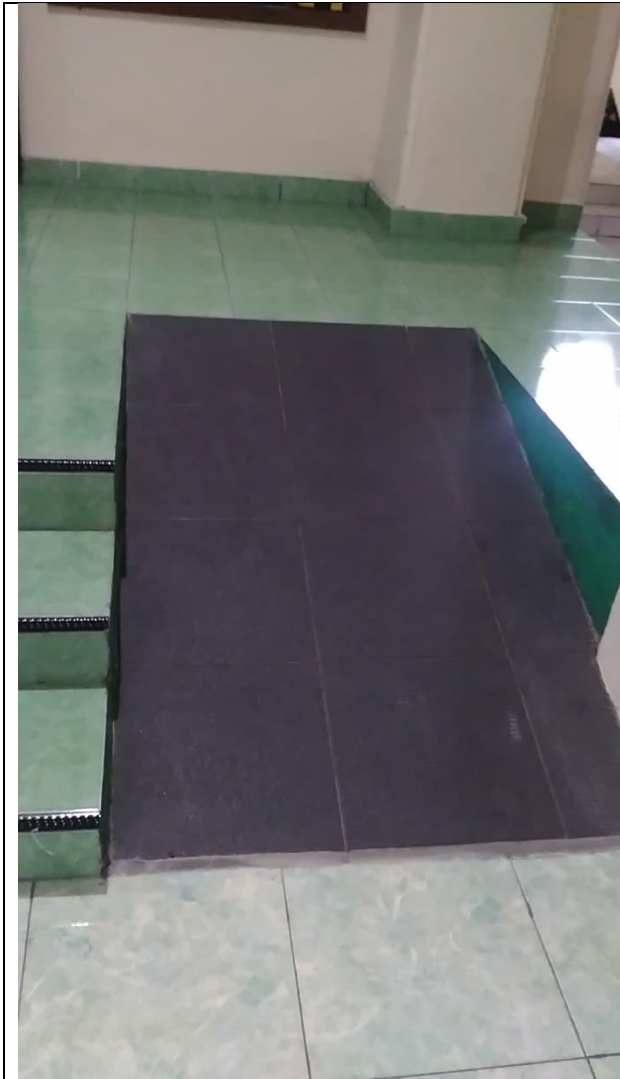
Jalur Khusus Difabel



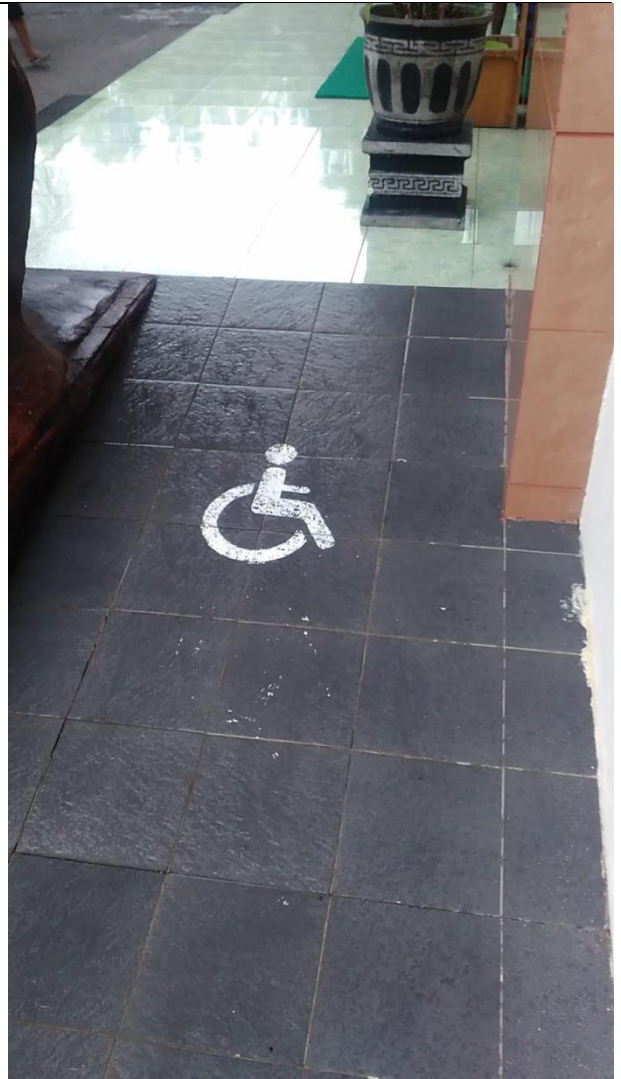
Parkir Khusus Difabel



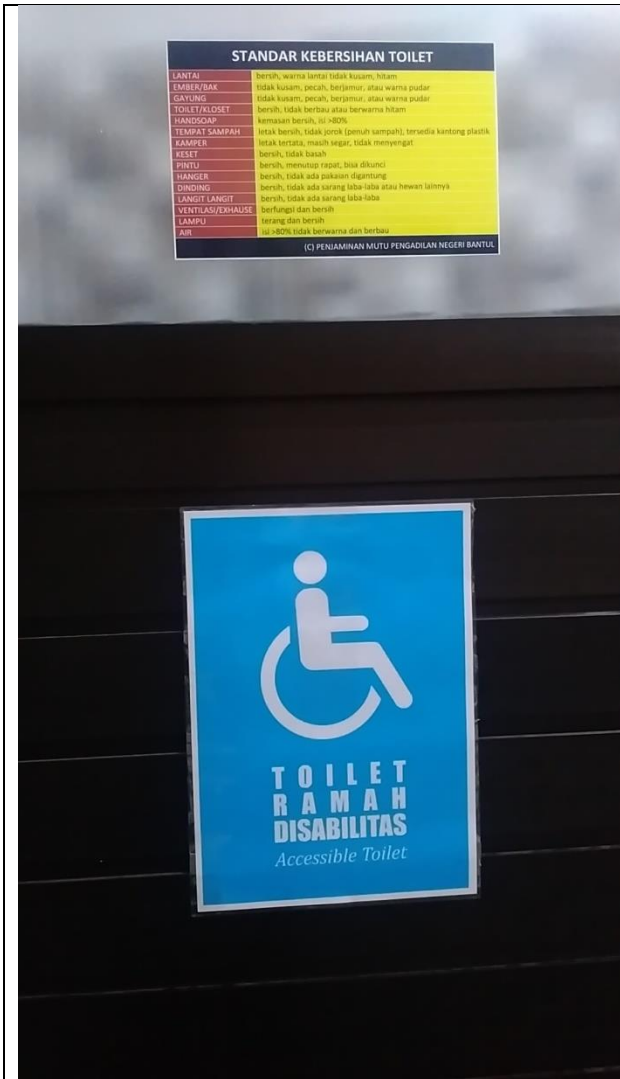
Jalur Difabel Di dalam kantor



Jalur Difabel Masuk Ruang Sidang



Jalur Masuk Pengadilan



Kamar Mandi Ramah Disabilitas



Kursi Roda untuk Difabel